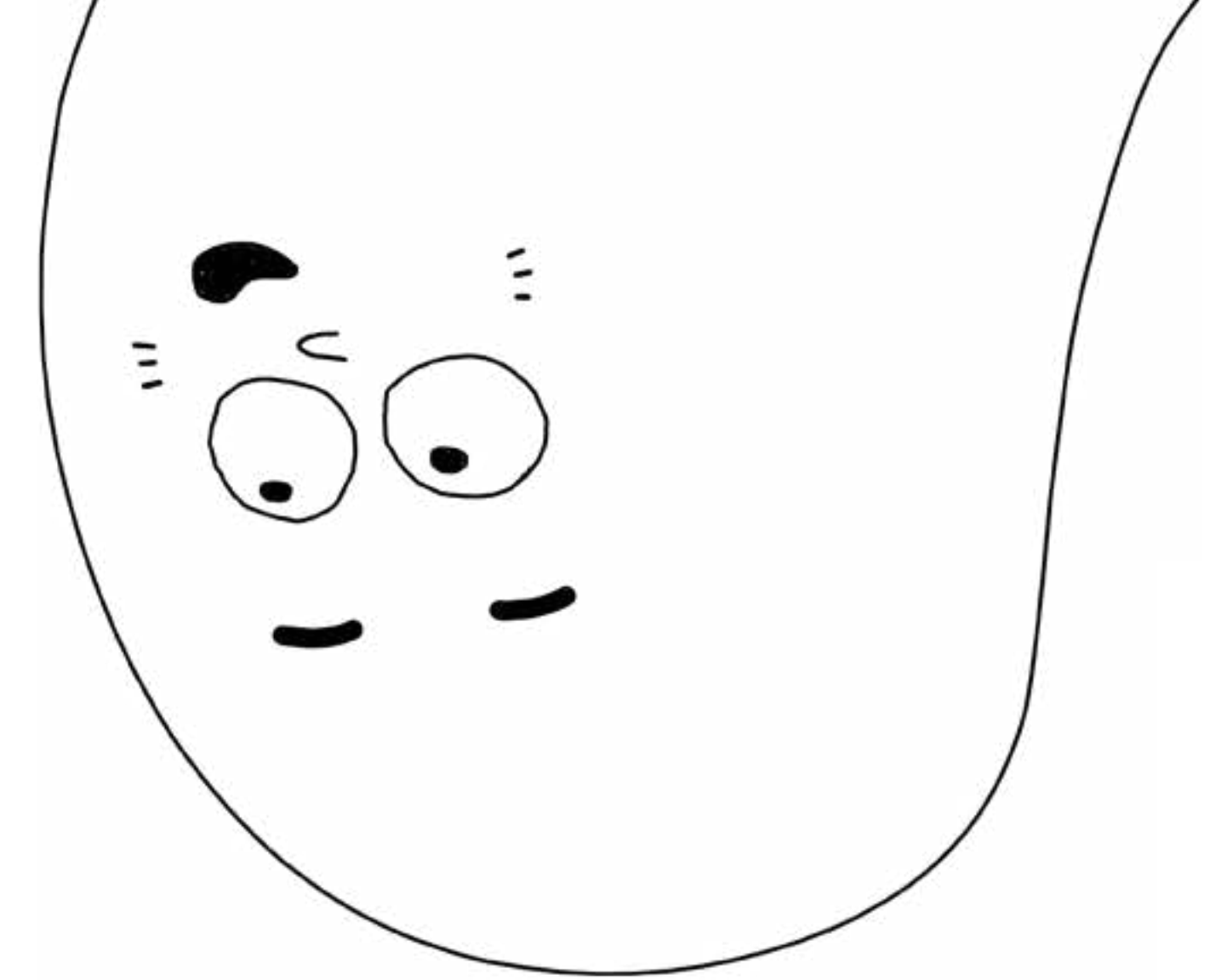


CPOM

Comment en faire une opportunité ?



Un CPOM c'est quoi ?

Contrat Pluriannuel d'Objectifs et de Moyens

Est-ce que c'est nouveau ?

- **Non**
- **Articles L313.11 du CASF (2002)**

Quid des Conventions Tripartites ?

- **C'est terminé**

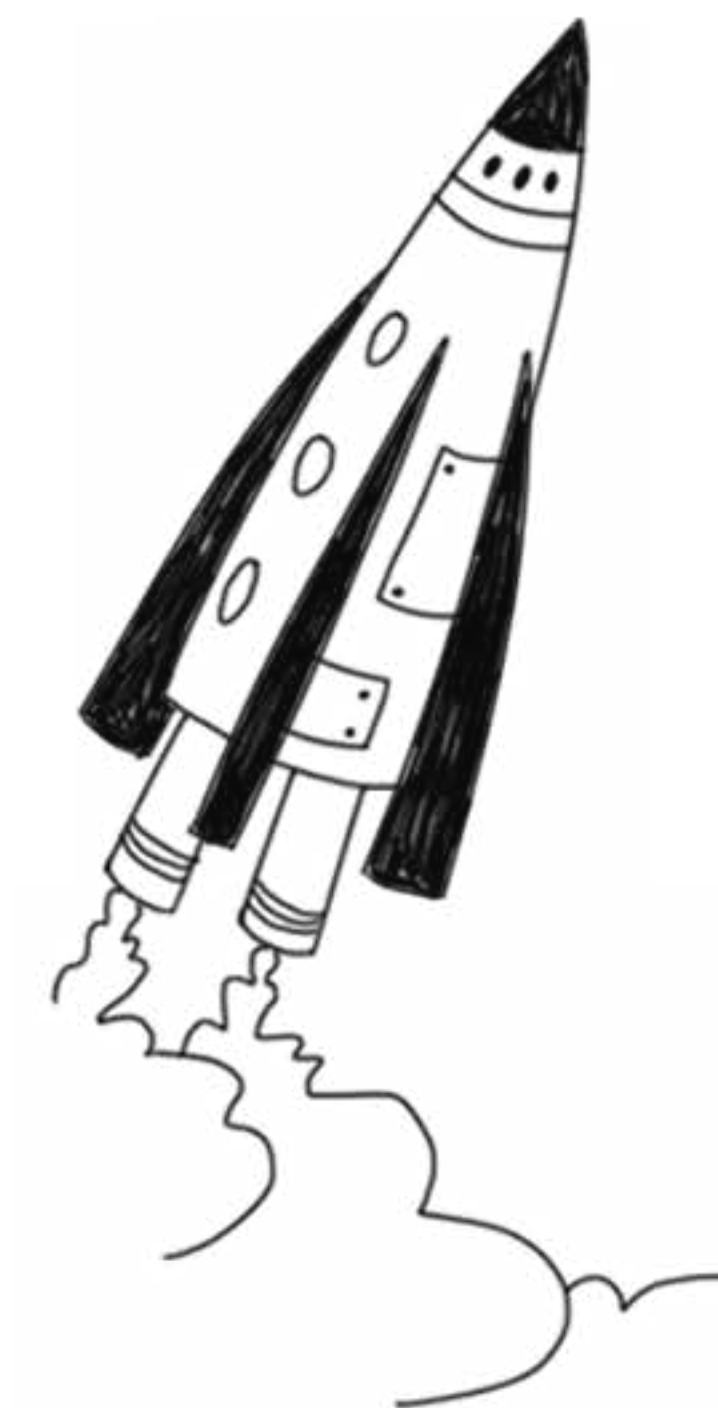


CPOM, quelles nouveautés ?

Réponse aux besoins du territoire

Mutualisation des moyens et développement de la coopération et des partenariats

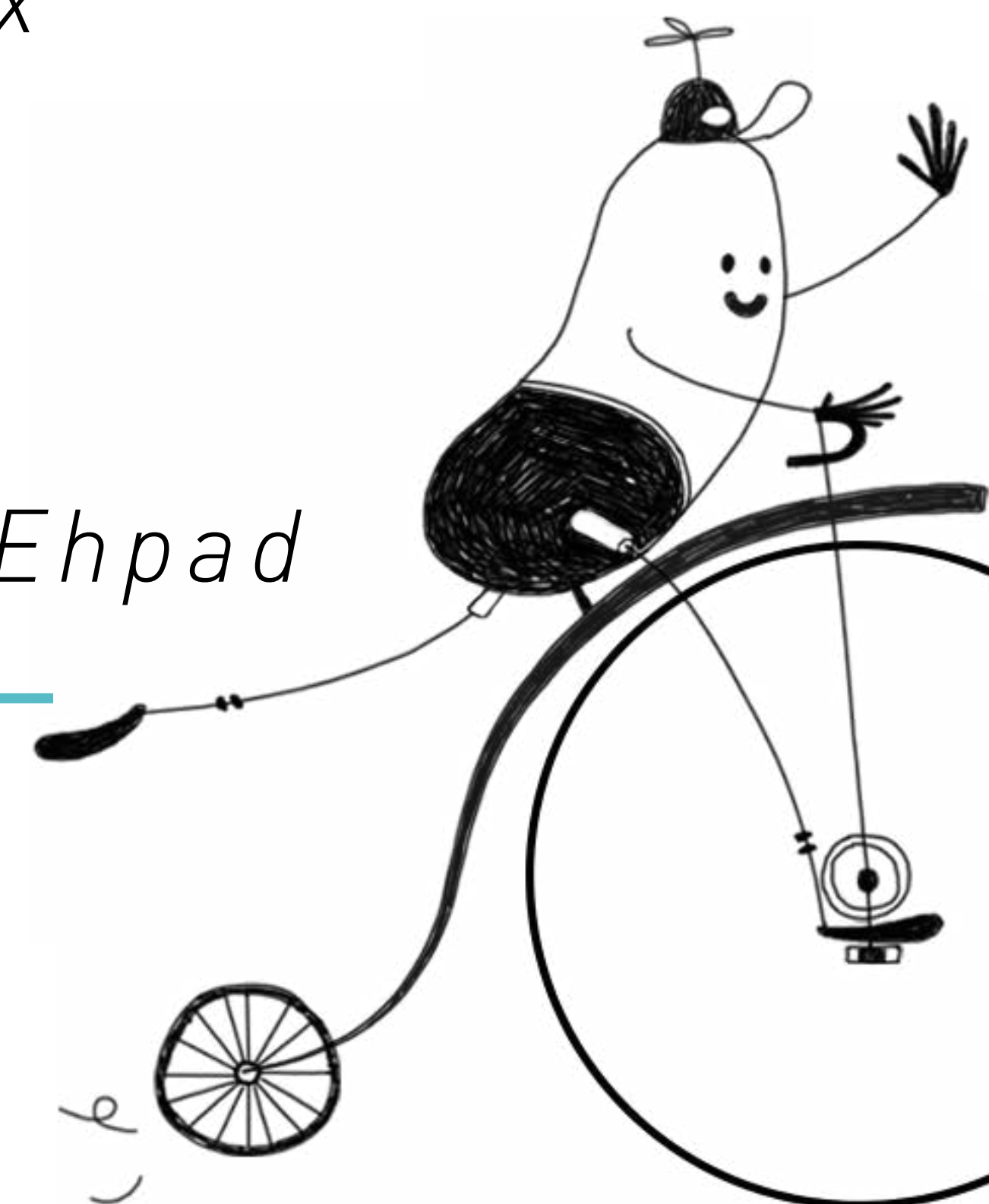
Soyons imaginatifs !!!



CPOM, quelles nouveautés ?

Imaginez l'offre de demain pour répondre aux besoins présents de la population

CPOM = Plateforme de services pour les Ehpad



CPOM : Comment on fait ?

1. DIAGNOSTIC

- **Quels sont les fonctionnements de votre établissement ? (CTP, Architecture, EI/EE, Activité, Organisation, Schéma Gérontologique et Partenariats...)**
- **Partagé en interne (COPIL...) et avec les tutelles**



CPOM : Comment on fait ?

2. DÉFINITION DES OBJECTIFS

- **Projets envisageables mettant en avant vos spécificités**
- « I have a dream »
- **Exemples d'objectifs :**
 - La formalisation des coopérations....
 - La création de postes mutualisés.....

Soyons créatifs !!!



CPOM : Comment on fait ?

3. RÉDACTION DU CONTRAT

- **Les obligations**
- **Les modalités de suivi (indicateurs...)**
- **Les objectifs (d'activité, de qualité, de prise en charge, d'accompagnement et d'intervention... en intégrant les partenaires + HAD + Equipes Mobiles de Soins Palliatifs...)**



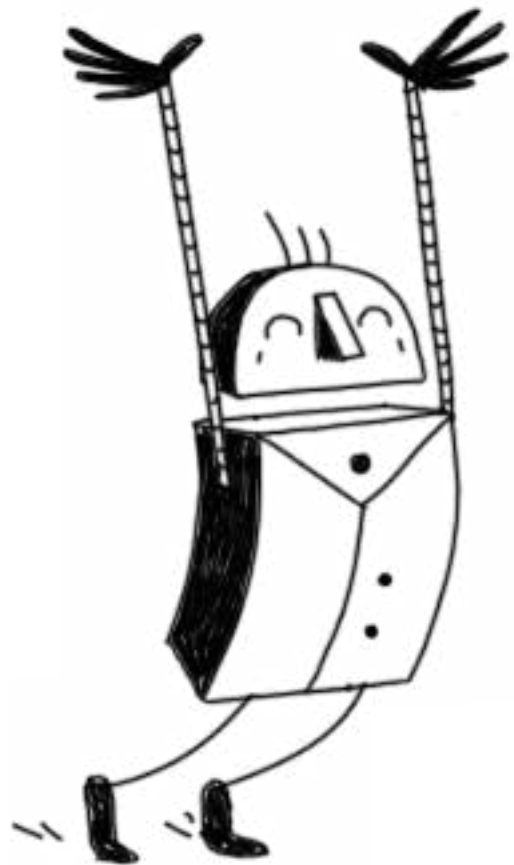
CPOM : Quels financements ?

TARIFICATION À LA RESSOURCE

- En fonction du GMP, du PMP et du Taux d'Activité.
- Attention : si votre TA < TA Départemental = Pénalités
 - TA Départemental serait de 95%.

FORFAITS COMPLÉMENTAIRES

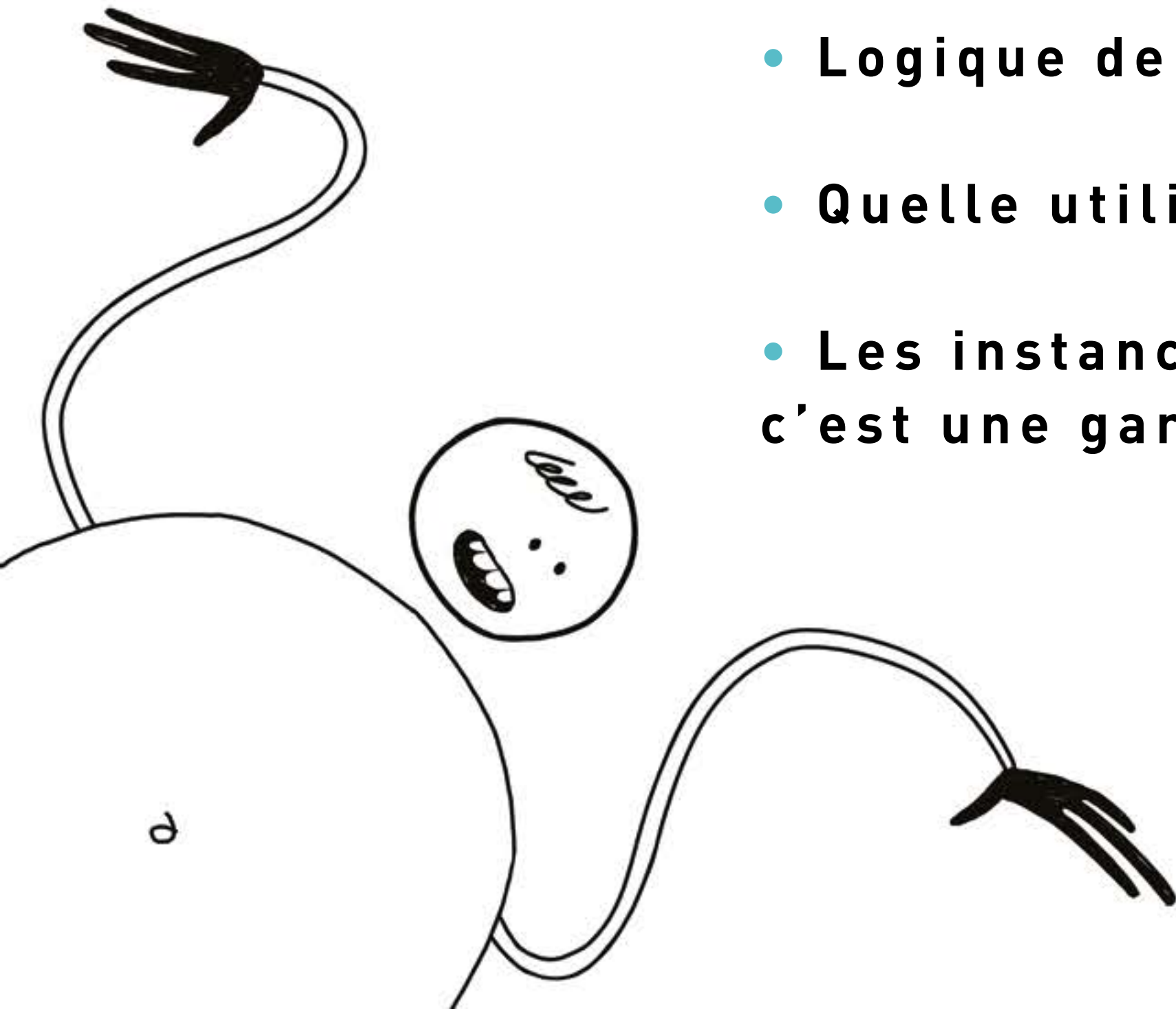
- Attribution pour mettre en place un projet spécifique en réponse aux besoins du territoire... > *C'est là où il faut être imaginatif !!!*
- Disparition des CNR.



CPOM : Répartition tarifaire

Comment vont se répartir ces financements ?

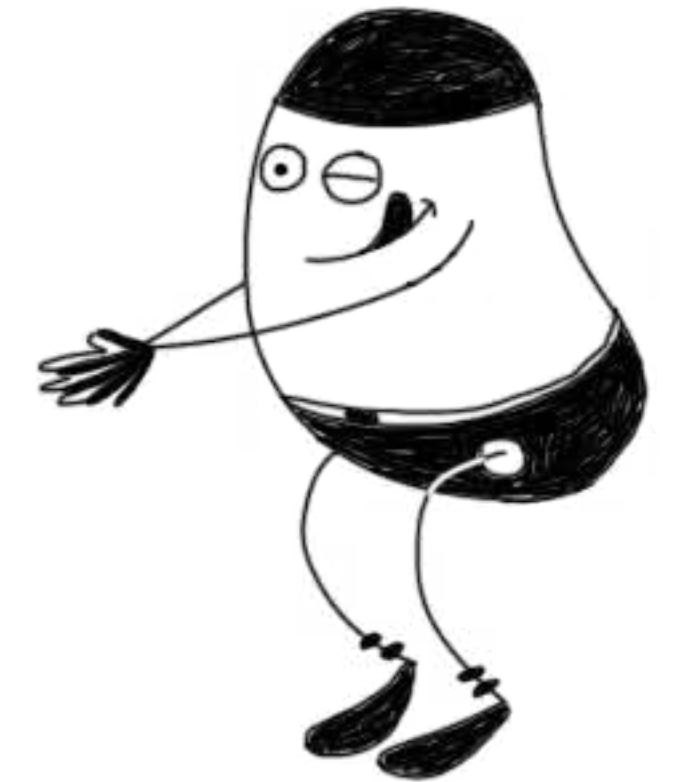
- **Logique de forfaits qui couvrent des charges.**
- **Quelle utilisation ?**
- **Les instances vérifieront que les effectifs minimums sont bien respectés : c'est une garantie de qualité**



CPOM : Présentation financière

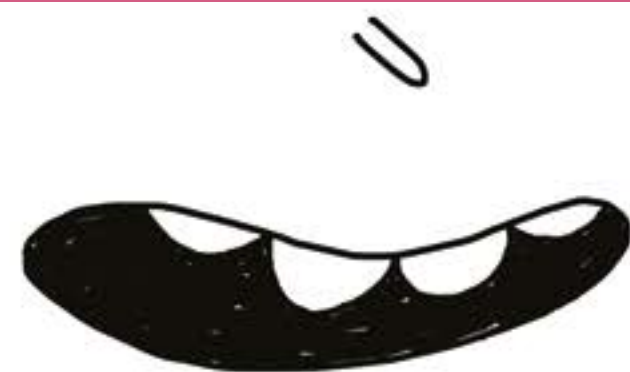
Comment présenter ces forfaits ?

- **Fin des BP et CA, place aux EPRD et ERRD**
- **EPRD et ERRD applicables à tous les Ehpad même sans signer de CPOM**
- **PGFP sur la durée du CPOM**
- **Analyse financière avec les notions de FR / BFR / Trésorerie / CAF**
- **8 à 10 mois de préparation pour un CPOM**
- **De l'aide ? www.anap.fr
*Guide méthodologique d'élaboration d'un CPOM de l'ARS Pays de Loire***





MERCI POUR VOTRE ATTENTION !



AM CONSULTANTS

Jérôme **MORIN** – Thomas **BARRAS**

06.63.64.28.24

jerome.morin@am-consultant.fr